

# Como ativar/configurar a Integração com Facebook (Meta ADS)?

A integração com o Facebook Ads permite que os leads gerados por campanhas sejam enviados automaticamente para a Apresenta.me, auxiliando no processo de atendimento e gerenciamento dos contatos recebidos.

Para utilizar a integração, é necessário possuir uma conta no Facebook/Meta com permissões adequadas para gerenciamento de páginas, formulários e campanhas de anúncios no Facebook ou Instagram.

Recomendamos utilizar formulários configurados corretamente e manter os campos principais, como **nome, telefone e e-mail**, disponíveis para preenchimento. Dessa forma, as informações recebidas poderão ser sincronizadas de maneira mais completa com a plataforma.

O correto funcionamento da integração também depende das permissões concedidas no Facebook/Meta e das configurações realizadas na conta de anúncios e nos formulários utilizados nas campanhas.

---

## Como conectar a página do Facebook no CRM da Apresenta.me

Para conectar sua página do Facebook ao CRM da Apresenta.me, é necessário acessar a rotina de integrações do sistema.

Siga o passo a passo abaixo:

1. No menu lateral, acesse **Configurações**
2. Clique em **Integrações**
3. Depois, selecione novamente **Integrações**
4. Role até o final da página, na seção **Mídias Sociais Conectadas**

## 5. Clique na opção de conectar com o **Facebook**

The screenshot shows the Apresenta.me dashboard. On the left, a sidebar menu has 'Configurações' and 'Integrações' highlighted with red boxes. The main area displays four integration cards: 'LinkedIn Leads', 'TikTok Leads', 'Enviador de Leads', and 'QUIRES'. Below these is a section for 'Mídias sociais conectadas' with a red arrow pointing to the Facebook icon.

Para realizar essa tarefa, é importante estar logado em uma conta do Facebook, no mesmo navegador. Além disso, é necessário que o usuário possua o papel de administrador na página (Facebook) da Imobiliária

6. Em seguida será direcionado configure quais páginas terá acesso dentro da Apresenta.me, podendo clicar em Editar Acesso para selecionar

The screenshot shows a Facebook permission dialog box for 'William Gabriel Pereira'. It lists the following permissions:

- Crie e gereencie conteúdo na sua Página
- Ler o conteúdo postado na Página
- Crie e gereencie anúncios para sua Página
- Gerenciar contas, configurações e webhooks, e acessar dados de aplicação de regras de conteúdo para uma Página
- Mostrar uma lista das Páginas que você gerencia

The 'Editar acesso' button is highlighted with a red box. Below the list are buttons for 'Continuar como William' and 'Cancelar'. At the bottom, there is a disclaimer about data sharing and links to 'Política de Privacidade' and 'Termos de Serviço'.

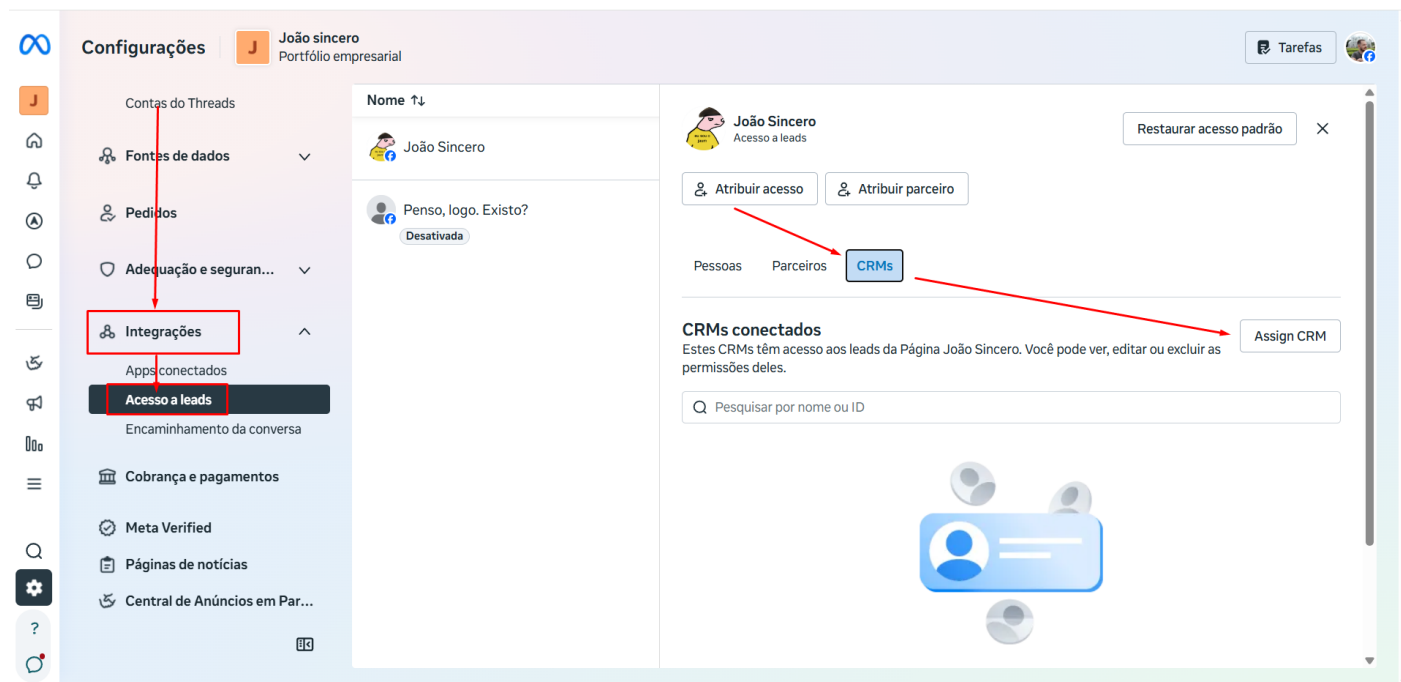
7. Selecione as opções que o Imobiliária poderá realizar e, em seguida, clique em "**Continuar**".

Para ativar integração de Leads com Facebook, siga os passos abaixo. Acesse o link: [Clique Aqui](#)

## Acesso a leads no Meta ADS

1. Ainda na tela do portfólio, selecione a opção de **Integrações > Acesso a leads > CRM**.

Meta Business: <https://business.facebook.com/settings/leads-accesses>



2. Caso a Apresenta.me ainda não esteja aparecendo, clique **Atribuir CRM**, selecione a Apresenta.me e clique em Atribuir.

3. E então selecione o CRM **Apresenta.me**

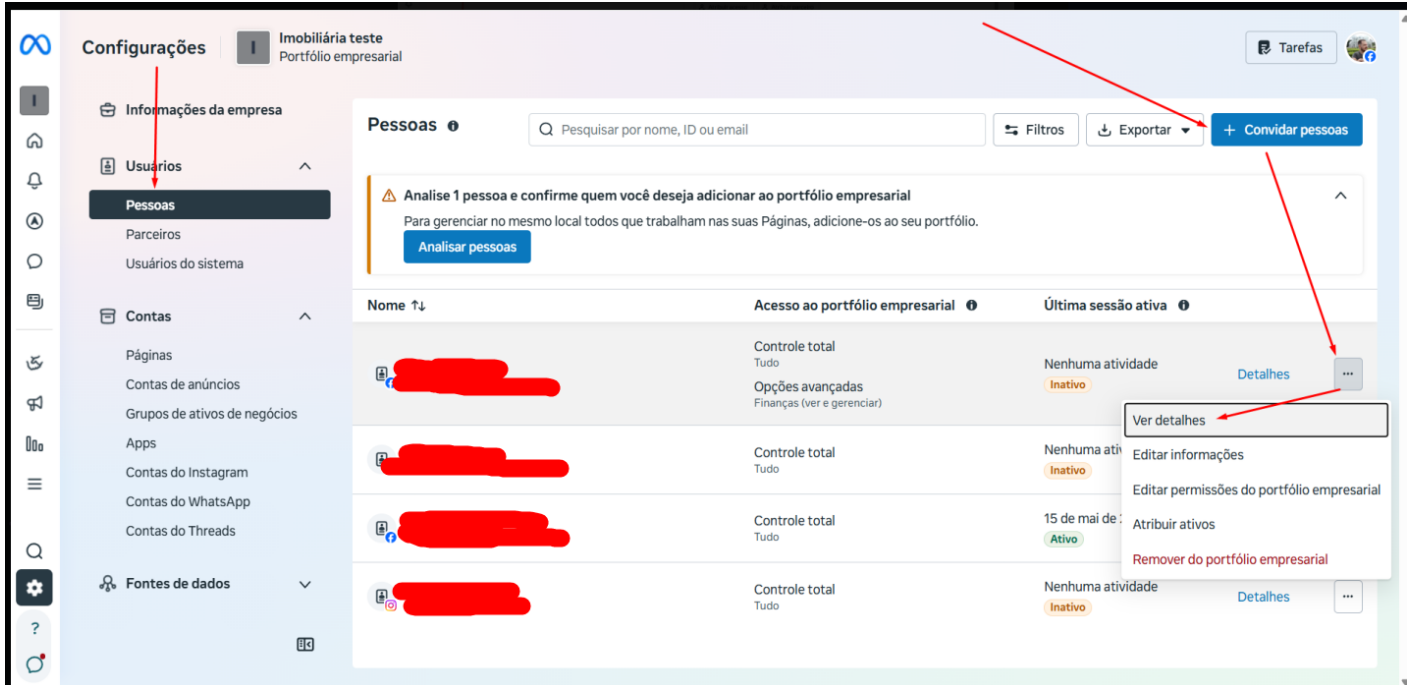
## Configurar a página dentro do Meta Business dando acesso total (Caso não tiver acesso a página do Facebook)

Recomendamos que as permissões de acesso sejam revisadas e concedidas conforme as políticas internas da imobiliária e os critérios definidos pelos responsáveis pela conta. Caso já exista um usuário com as permissões necessárias configuradas no Facebook/Meta Business, é possível utilizar esse mesmo perfil para realizar a integração com a Apresenta.me, seguindo os passos abaixo.

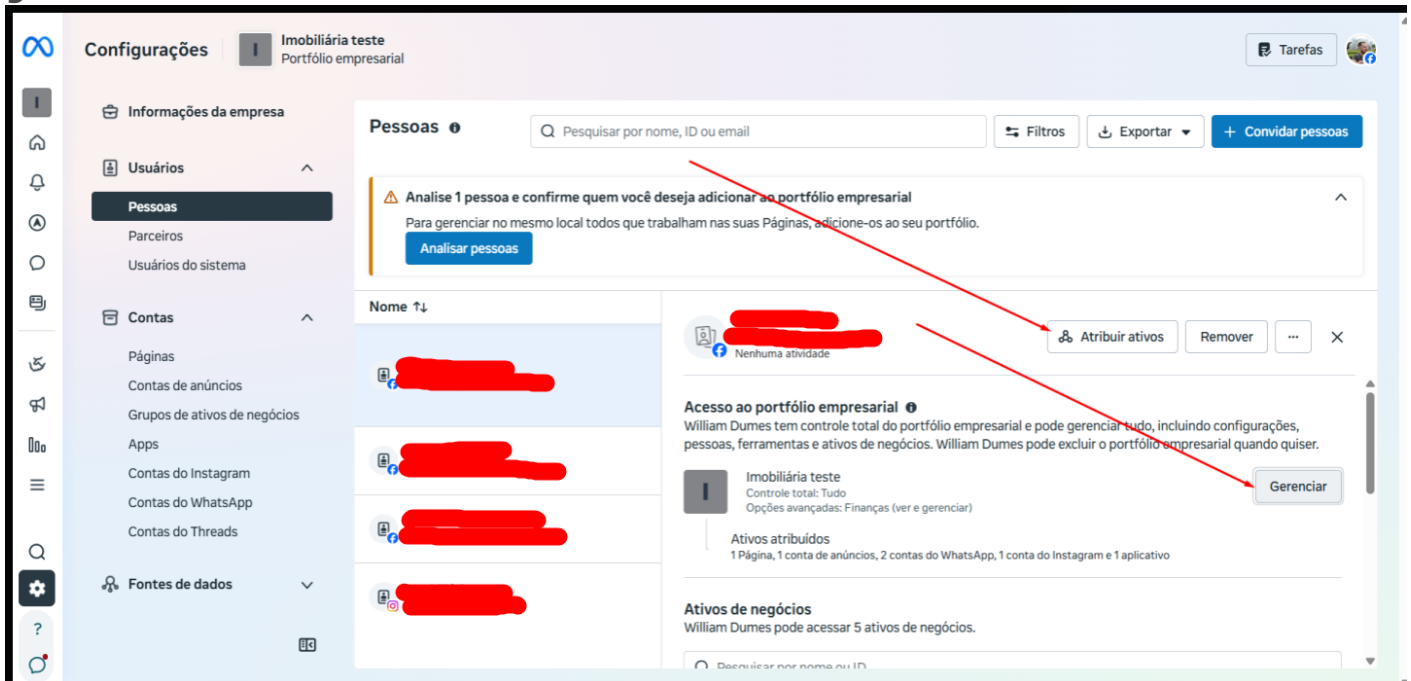
Caso já exista um usuário com as permissões necessárias configuradas no Facebook/Meta Business, é possível utilizar esse mesmo perfil para realizar a integração com a Apresenta.me, seguindo os passos abaixo.

1. Acesse o Meta Business: [https://business.facebook.com/latest/settings/business\\_users](https://business.facebook.com/latest/settings/business_users)

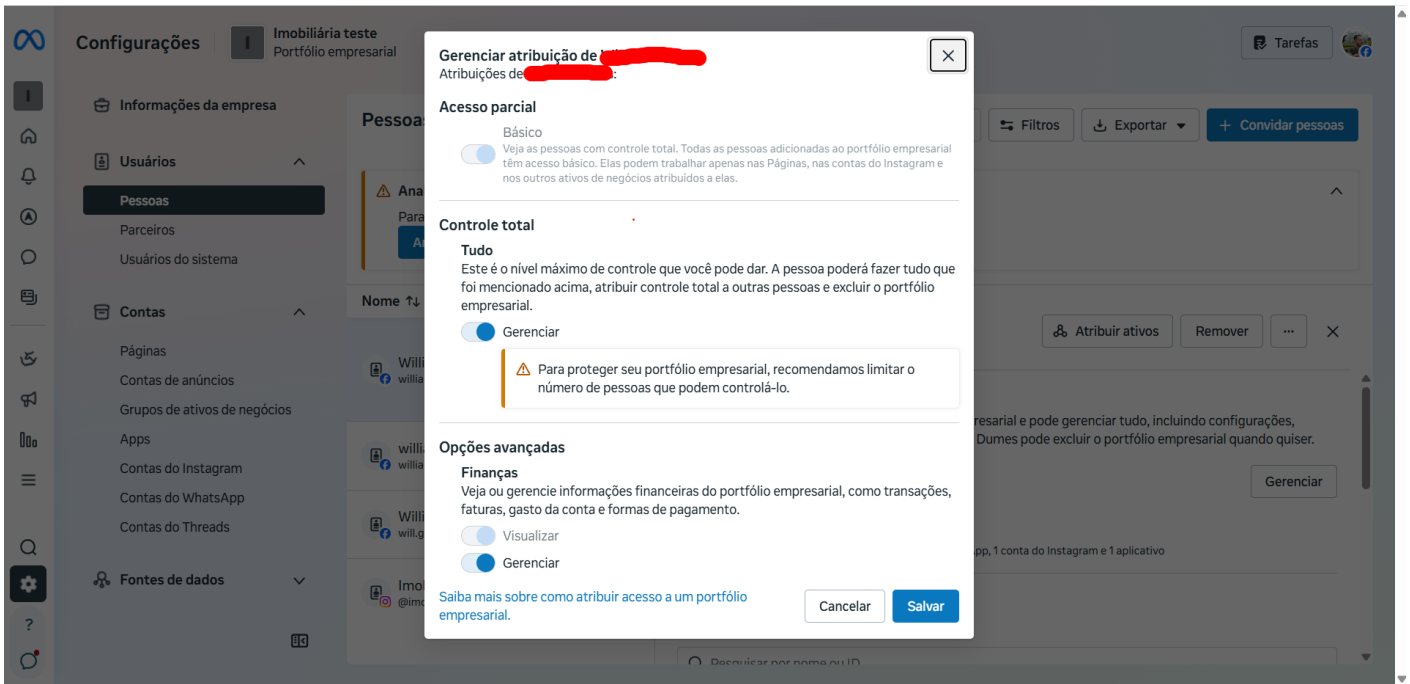
2. Acesse a conta e veja se a pessoa responsável da página tenha atribuição e também acesso total



3. Se o usuário não tiver acesso nenhum a página, precisa **Atribuir Ativos**, se não, clique em **gerenciar**



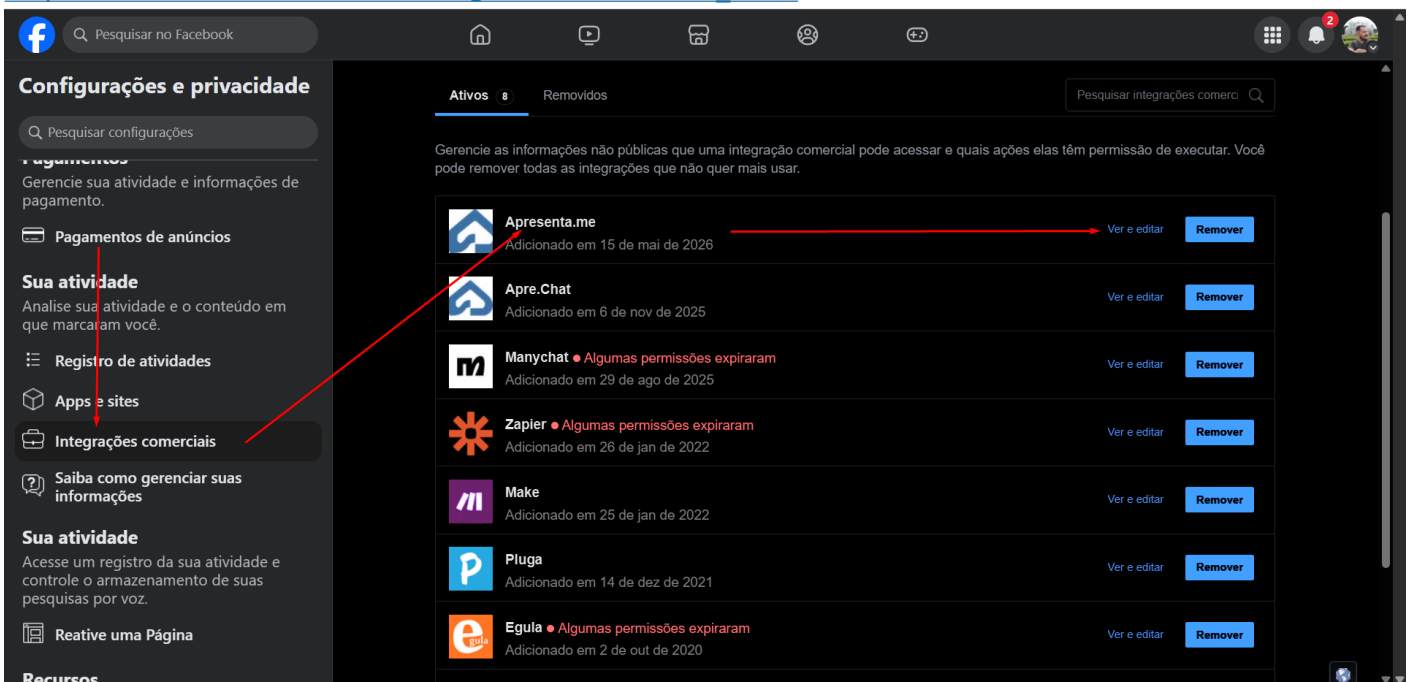
4. Caso não tenha as atribuições, ative o acesso total das permissões



# Erro ao conectar Facebook: sistema informa que não há páginas disponíveis mesmo com acesso total

1. Caso você possua acesso total à página do Facebook e, ainda assim, o sistema apresente a mensagem de que **não existem páginas disponíveis para conexão**, verifique se você deu permissão durante o login, para realizar a ação, basta acessar o link

[https://www.facebook.com/settings/?tab=business\\_tools](https://www.facebook.com/settings/?tab=business_tools)

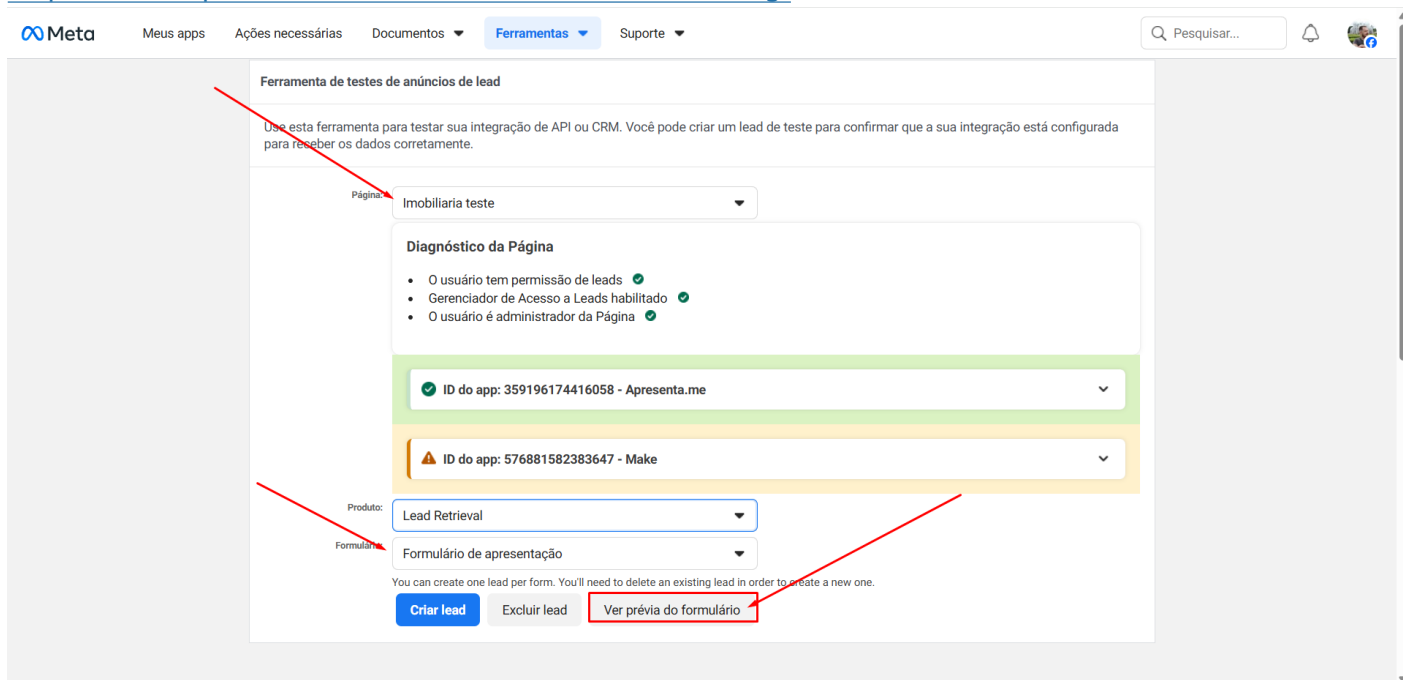


2. Ao clicar em editar, basta reconfigurar as permissões da página que deseja e Salvar
3. E então refazer o login dentro da **Apresenta.me**, descrito na primeiro bloco deste artigo.

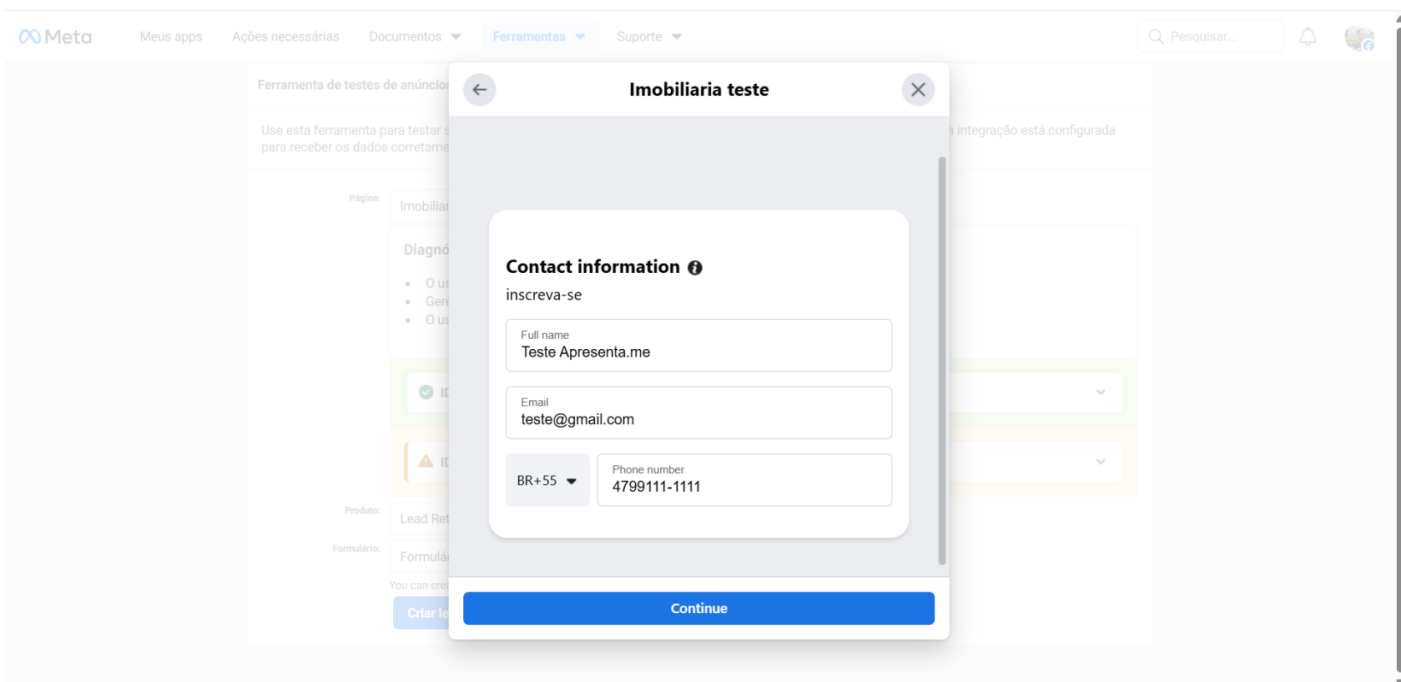
## Como simular um lead pelo mapeamento que acabei de cadastrar?

1. Realizei a configuração, como sei se esta funcionando? Clique neste link:

<https://developers.facebook.com/tools/lead-ads-testing>.



2. Selecione a página e o formulário cadastrados
3. Clique em 'Ver prévia do formulário'
4. Preencha as informações do mapeamento e clique em Continuar



4. Após isso, vai ficar com o status **Pending** com o ID da **Apresenta.me** (359196174416058). E então basta acompanhar o Status até dar **Success**

A screenshot of the Meta CRM interface showing the 'Acompanhar status' button and a table of lead statuses. The table has columns for 'ID do aplicativo', 'Status', 'Carga', 'Descrição do erro', and 'Etapas de correção'. The first row shows a 'Pending' status for ID 359196174416058, with a red arrow pointing to the 'Pending' status. The second row shows a 'Failure' status for ID 576881582383647. A red arrow also points to the 'Acompanhar status' button.

ID do aplicativo	Status	Carga	Descrição do erro	Etapas de correção
359196174416058	Pending		Updated lead is still being processed and will be delivered shortly	Please refresh this page in a few seconds to see updated lead
576881582383647	Failure		CRM access has been revoked from Lead Access Manager	Please make sure your CRM is added in the Lead Access Manager setting for the page <a href="#">Ler mais</a> .

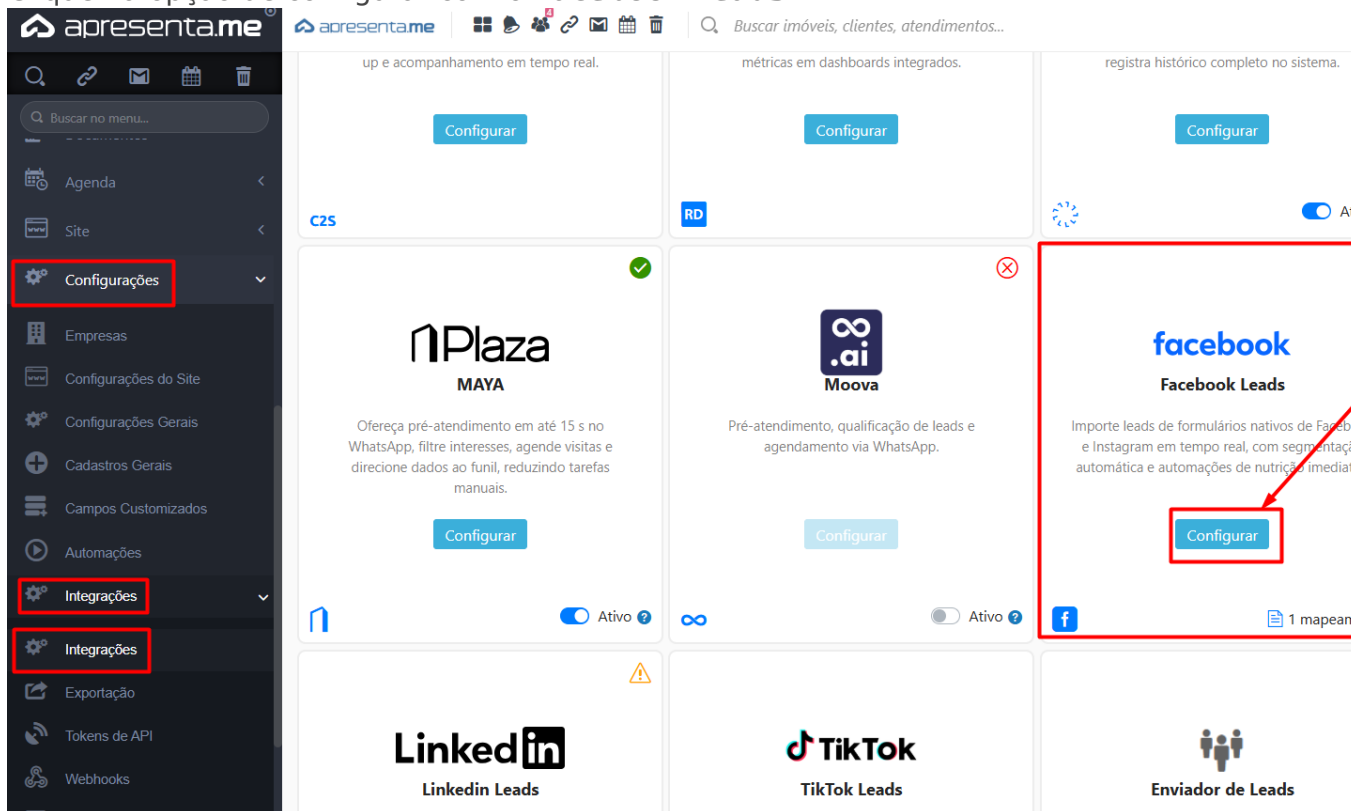
6. Verifique dentro do CRM se o Lead entrou dentro da **Apresenta.me**

7. Em caso de falha, envie o conteúdo da coluna **carga** para o Suporte da Apresenta.me para que seja analisado junto com o time técnico

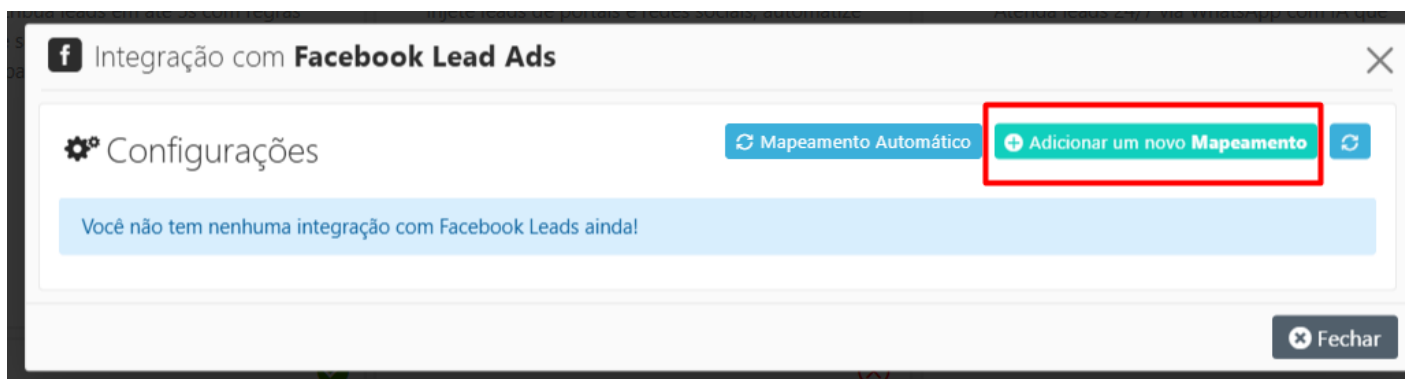
## Configuração de mapeamento dentro da Apresenta

1. No menu lateral, acesse **Configurações**
2. Clique em **Integrações**
3. Depois, selecione novamente **Integrações**

4. Role até encontrar, **Facebook Leads**
5. Clique na opção de configurar com o **Facebook Leads**



6. Clique em **Adicionar um novo Mapeamento**.



7. Caso já tenha feito o login do Facebook
8. Configure selecionando a **Página** e **Formulário**
9. Configure o seu mapeamento.

Os valores dinâmicos cadastrados no formulário serão enviados automaticamente para o CRM e ficarão disponíveis na tela de leads da Apresenta.me.

Atualizado: 11 junho 2026 17:09:04 por João Fronza